



MOD: **9720-LED-C/GF**

LÁMPARA LED PARA SOBREPONER EN MURO

■ GRAFITO

USO EN EXTERIORES



Material: Aluminio Pantalla: Cristal
Potencia: 10 W LED
Voltaje: 100-240 V~ 50-60 Hz
Amperaje: 0.1 A
Consumo: 10.5 Wh
Flujo luminoso: 540 lm
IP: 54
Ángulo de apertura: 100°
Fuente de luz: LED

*Temp. de color: **3 000 K** (CÁLIDA)
4 000 K (NEUTRA)

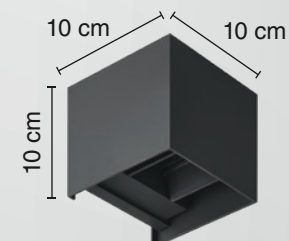
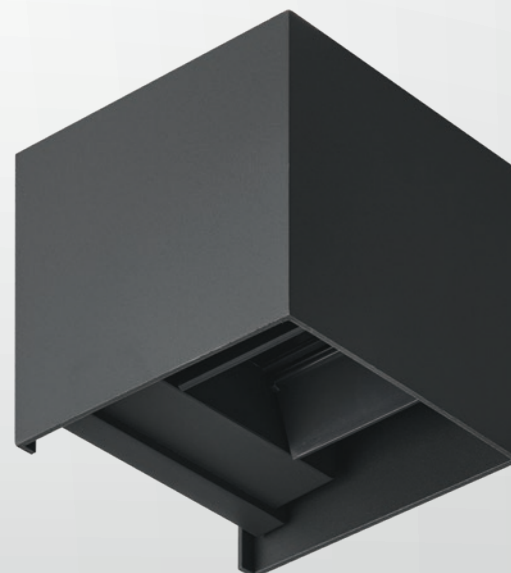


FICHA TÉCNICA

LED

*La imagen es solo ilustrativa y puede NO representar al producto o a sus características reales.

- Excelente para iluminar espacios en exterior



— 3 AÑOS —
DE GARANTÍA

*A partir de la fecha de compra

(LED INTEGRADO)

*INTERRUPTOR AJUSTABLE DE TONO DE LUZ PREVIO A LA INSTALACIÓN

CALUX

ILUMINA MEJOR